



## Compagnie Les Parlophones Spectacle *Le Retour des fleurs*

**Contact technique (son) :** Claire Lebrun  
clairemelisande@gmail.com / 06 68 02 91 76  
**Contact artistique (scénographie) :** Hortense Gesquière  
hortense.gesquiere@gmail.com / 06 67 46 70 89  
**Contact de la cie :** lesparlophones@gmail.com

# Fiche technique - grande forme

*mise à jour : 1 février 2025*

Régime alimentaire : végétarien (pour les 2 artistes)

Catering : café, thé, sucre, biscuits ou gâteaux au chocolat, fruit

Loges : fer à repasser ou défroisseur (optionnel), toilettes et accès à l'eau à proximité

Durée du spectacle : Scolaire **37 minutes** / Familiale **45 minutes**

Public familial à **partir de 3 ans**

Temps montage (décor+son): 1h /démontage : 40min

Surface minimum de plateau : largeur 5,60m profondeur 4,60m

## A fournir par la salle

### > Son

- 1 D.I
- 1 grand pied de micro avec perche
- 1 micro voix type sm58
- 1 multiprise 4 entrées
- 2 câbles XLR (1 pour micro, 1 pour DI)
- 1 enceinte retour (10 ou 12") sur pieds à jardin
- Prévoir deux points d'électricité au plateau (à cour pour rétroprojecteur/ à jardin pour son)
- Prévoir un·e régisseur·euse son : lancement tops son et lumière + faire suivre le niveau de la voix off (la musique étant en partie improvisée, adapter en fonction de la dynamique de la musique)

### > Lumière

- 8 PC1kW
- 1 découpe 1kW 25-50° type Robert Juliat 613
- 3 découpes 1kW 15-30° type Robert Juliat 614
- Eclairage public adapté à la salle
- 3 filtres diffuseurs type R119 pour les PC de la face

### > Scénographie

- 2 poids de lestage de 15kg chacun (4 poids si la cie vient en train)
- 1 rallonge
- 2 accroches au gril au centre des «tissus». Hauteur minimum 2m80
- produit lave vitre et chiffon microfibre



## Descriptif spectacle

### Rétroprojecteur

- la compagnie vient avec une rallonge de 5m, qu'il faut brancher hors plateau à cour
- quand le rétroprojecteur est allumé, Hortense reste assise à coté pour manipuler les ombres et matières

### Tableau

- 6 panneaux en bois noir sur lequel Hortense dessine à la craie
- sous les panneaux, le tableau est recouvert d'une toile de jute (pour la projection)

### Tissus

- Les deux pans de tissus se fixent à une perche (du théâtre) avec une garcette (fournie par la cie)
- Les tissus comportent déjà une poulie et une drisse chacun
- Les tissus sont pliés pendant la majeure partie du spectacle. Hortense les lève vers la fin du spectacle

### Son

- la voix off est déclenchée par le/la technicien.ne son de la salle (top sur la conduite)
- la contrebasse est reliée à une pédale loop et une whammy

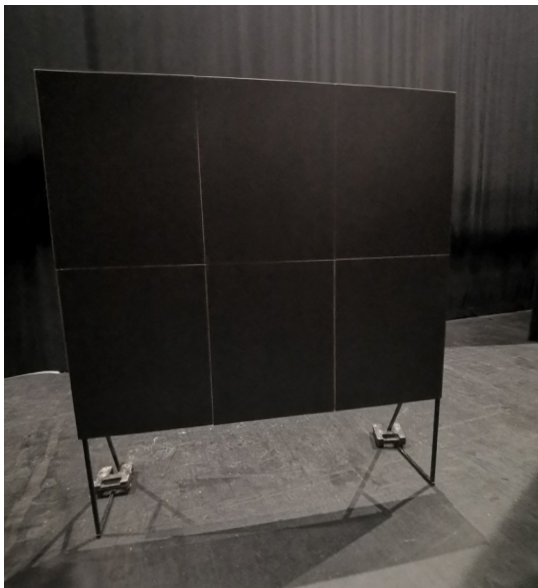


Tableau avec les 6 panneaux en bois  
(qui sont retirés par Claire et Hortense juste avant  
que la partie conte au rétroprojecteur commence)

Tissus sur poulie activés par Hortense et bloqués  
par crochet sur la base



Compagnie Les Parlophones  
Spectacle *Le Retour des fleurs*

>> [Lien vers la vidéo du spectacle](#)

Partie 1  
Panneau  
Surface : bois stratifié noir



Partie 2  
Projection  
Surface : toile de jute



Partie 3  
Tissus à cour et jardin





## Pré-montage

**Documents à transmettre en amont** aux personnes présentes au montage (lumière et son)

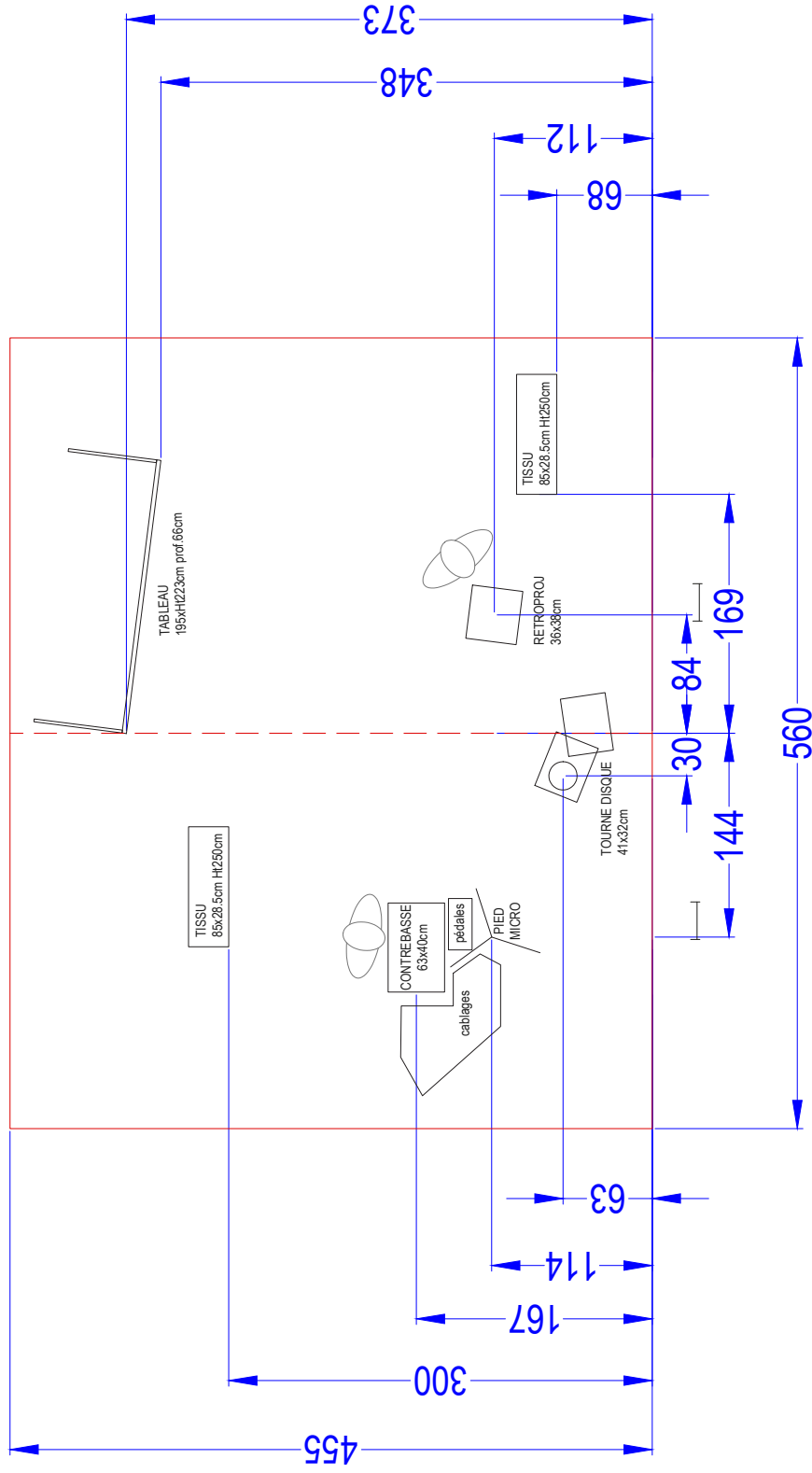
- > Fiche technique
- > Conduite et réglages lumière (contient le détail des mémoires lumière)

**Pré-montage à effectuer avant l'arrivée de la compagnie**

- > Projecteurs
- > Enregistrer les mémoires lumière et intensité (à adapter ensuite avec la compagnie)
- > Retours son
- > A jardin : matériel son
- > A cour : branchement pour rétroprojecteur et 2 gueuses
- > En coulisses : produit lave vitres

- > La conduite lumière est adaptable selon la durée de montage et les moyens des salles.  
Discutons-en ensemble pour simplifier si besoin.

**Espace scénique nécessaire**  
largeur 560cm x profondeur 455cm



**CIE LES PARLOPHONES**  
Le Retour des fleurs

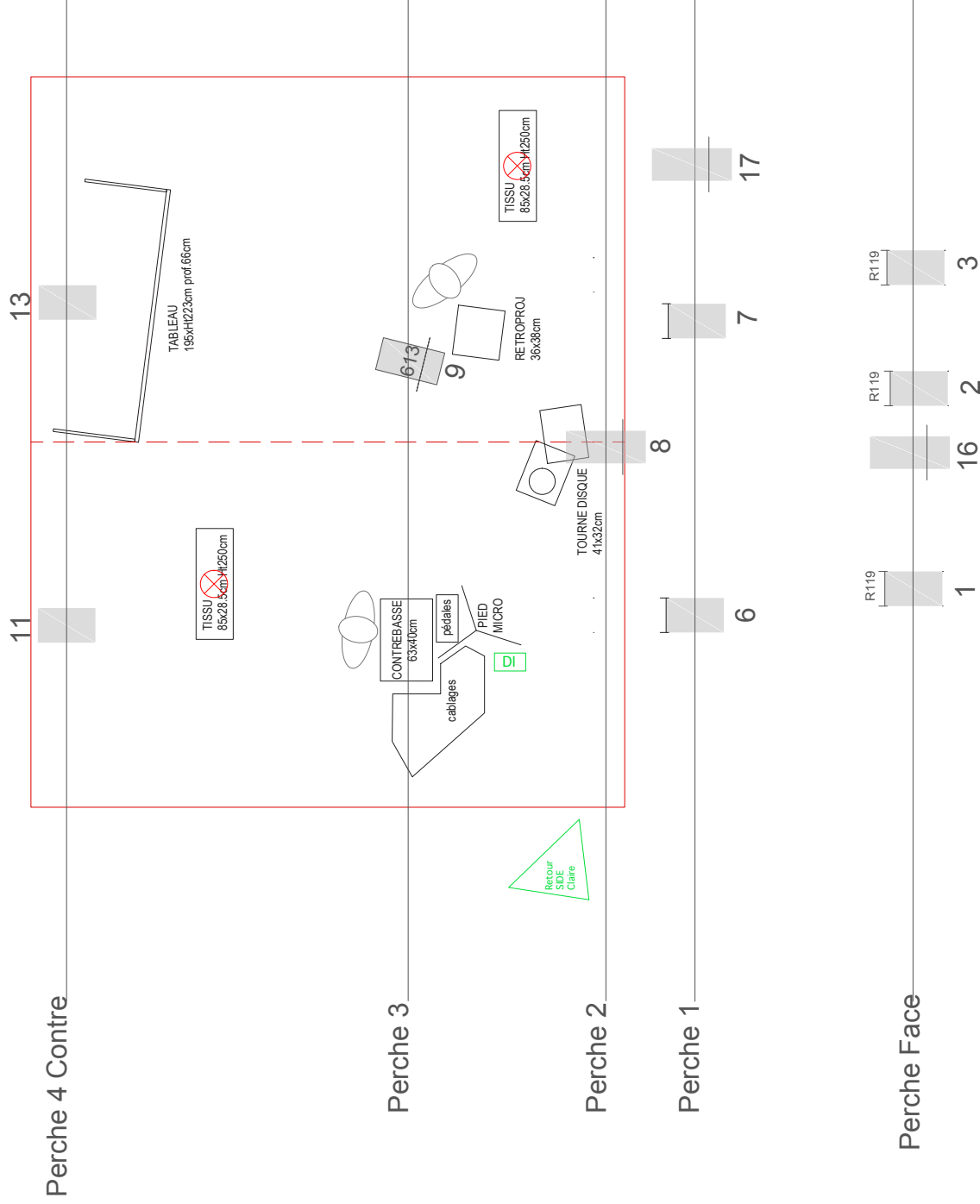
Hortense Gesquière - scénographe  
hortense.gesquiere@gmail.com  
06 67 46 70 89

Objet  
**Plan d'implantation**  
**décor**

Format **A4**  
Echelle **1/50**  
02/12/2024

Page  
**00**

**Espace scénique nécessaire**  
largeur 560cm x profondeur 455cm



**LEGENDE**

- 2 Découpe 1kW 15-30° type 614 Robert Juliat
- 1 Découpe 1kW 25-50° type 613 Robert Juliat
- 8 PC 1kW
- ⊗ Point accroche décor sur grill



**CIE LES PARLOPHONES**  
Le Retour des fleurs

Hortense Gesquiere - scénographe  
hortense.gesquiere@gmail.com  
06 67 46 70 89

Objet  
**Plan d'implantation**  
**lumière et son**

Format **A4**  
Echelle **1/50**  
02/12/2024

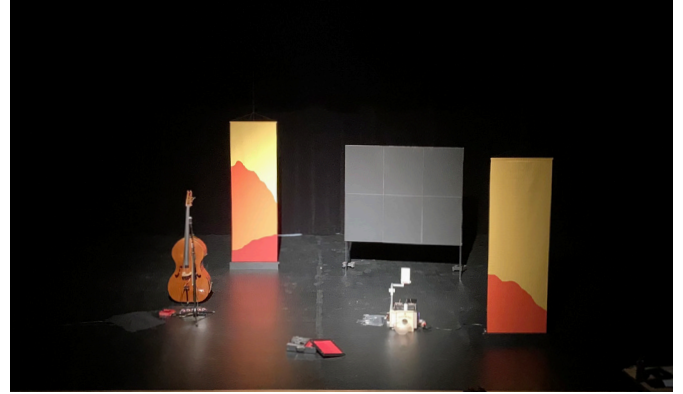
Page  
**00**



## Réglage des projecteurs



1 / PC1kW + Gelat R119 / Face jardin  
Espace Claire + tissu de derrière en entier



2 / PC1kW + Gelat R119 / Face centre  
Jonction entre faces jardin et cour



3 / PC1kW + Gelat R119 / Face cour  
Espace Hortense + tableau



6 / PC1kW / Contrebasse face  
Claire + pédales. Meurt au pied du tissu au lointain



7 / PC1kW / Face rétroprojecteur  
Hortense + rétroproj et papiers autour.  
Meurt au pied du tableau



8 / PC1kW +diff 132 +iris  
Tourne disque douche serré  
Eviter d'éclairer les papiers à coté du rétroprojecteur



Compagnie Les Parlophones  
Spectacle *Le Retour des fleurs*



9 / Découpe 1kW grand angle type 25-50 +diff132  
Tableau  
Découpe sur le tableau, plutôt en douche pour ne pas avoir l'ombre d'Hortense quand elle dessine



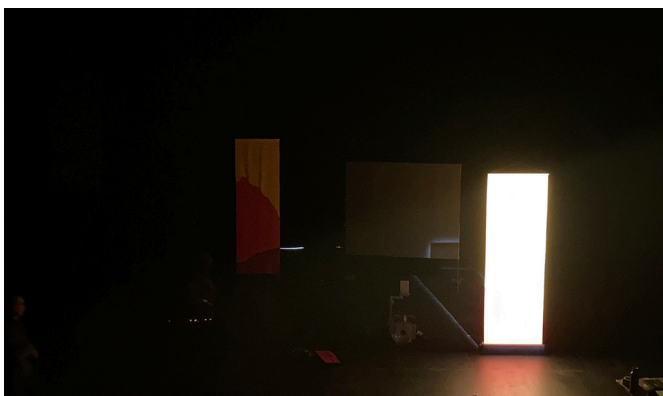
11 / PC1kW / Contre contrebasse



13 / PC1kW / Contre rétroprojecteur



16 / Découpe 1kW grand angle type 25-50 + iris  
Tourne disque large  
Eclaire tourne disque + Claire et Hortense accroupies autour



17 / Découpe / Tissu cour



## Mémoires lumière

Photos du rendu scène pour chaque mémoire p.11-12

### Projecteurs

- 1\_face jardin (+diffuseur type R119)
- 2\_face centre (+diffuseur type R119)
- 3\_face cour (+diffuseur type R119)
- 6\_contrebasse face
- 7\_rétroprojecteur face
- 8\_tourne disque douche serré (+diffuseur 132 +iris)
- 9\_tableau (+diffuseur 132)
- 11\_contrebasse contre
- 13\_rétroprojecteur contre
- 16\_tourne disque large (+iris)
- 17\_tissu découpe cour

Les intensités sont indiquées selon un gril à 6m

### Mémoires

**M1** (entrée public)

Éclairage salle

8\_tourne disque serré /30

**M1.5** (transition 5sec)

Noir plateau + salle

**M2** (transition 5sec)

3\_face cour /30

7\_rétroprojecteur face /45

13\_rétroprojecteur contre /32

**M3** (M2 descend en 10sec, M3 monte en 2sec)

1\_face jardin /45

6\_contrebasse face /40

11\_contrebasse contre /25

**M4** (transition 5sec)

1\_face jardin /45

2\_face centre /45

3\_face cour /35

6\_contrebasse face /40

7\_rétroprojecteur face /40

11\_contrebasse contre /25

13\_rétroprojecteur contre /25



## Compagnie Les Parlophones Spectacle *Le Retour des fleurs*

### **M5** (transition 5sec)

1\_face jardin /45  
2\_face centre /45  
3\_face cour /45  
6\_contrebasse face /40  
7\_rétroprojecteur face /20  
9\_tableau /50  
11\_contrebasse contre /25  
13\_rétroprojecteur contre /25

### **M6** (transition 5sec)

1\_face jardin /45  
2\_face centre /45  
3\_face cour /45  
6\_contrebasse face /40  
7\_rétroprojecteur face /20  
16\_tourne disque large /55  
9\_tableau /50  
11\_contrebasse contre /25  
13\_rétroprojecteur contre /25

### **M7** (M6 descend en 8sec, M7 monte en 2sec)

8\_tourne disque douche serré /26  
16\_tourne disque large /55

### **M8** (M7 descend en 8sec, M8 monte en 3sec)

6\_contrebasse face /50  
9\_tableau /50  
11\_contrebasse contre /25

### **M9** (transition 5sec)

6\_contrebasse face /50  
7\_rétroprojecteur face /30  
11\_contrebasse contre /25

### **M10** (transition 5sec)

6\_contrebasse face /50  
7\_rétroprojecteur face /60  
11\_contrebasse contre /25

### **M11** (transition 5sec)

2\_face centre /50  
6\_contrebasse face /50  
7\_rétroprojecteur face /60  
11\_contrebasse contre /25  
8\_tourne disque douche serré /30

### **M12** (transition 5sec)

1\_face jardin /55  
2\_face centre /50  
6\_contrebasse face /50  
11\_contrebasse contre /25  
8\_tourne disque douche serré /30

### **M12.3** (transition 5sec)

1\_face jardin /55  
2\_face centre /50  
6\_contrebasse face /50  
11\_contrebasse contre /25  
8\_tourne disque douche serré /30  
17\_tissu découpe cour /40

### **M12.5** (transition 5sec)

1\_face jardin /55  
2\_face centre /50  
6\_contrebasse face /50  
11\_contrebasse contre /25  
8\_tourne disque douche serré /30  
17\_tissu découpe cour /25

### **M12.7** (transition 5sec)

1\_face jardin /55  
2\_face centre /50  
6\_contrebasse face /50  
11\_contrebasse contre /25  
8\_tourne disque douche serré /26  
16\_tourne disque large /55  
17\_tissu découpe cour /40

### **M13** (transition 10sec)

8\_tourne disque douche serré /30

### **M14** (transition 5sec)

noir

### **M15** (saluts)

1\_face jardin  
2\_face centre  
3\_face cour  
6\_contrebasse face  
7\_rétroprojecteur face  
8\_tourne disque douche serré  
9\_tableau  
17\_tissu découpe cour

### **M16** (sortie public)

8\_tourne disque serré /30

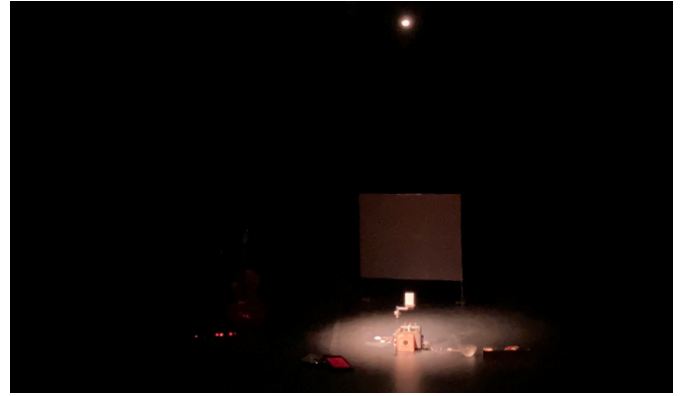


Compagnie Les Parlophones  
Spectacle *Le Retour des fleurs*

## Mémoires lumière - rendu scène



M1/ Entrée public puis /M1.5 noir



M2



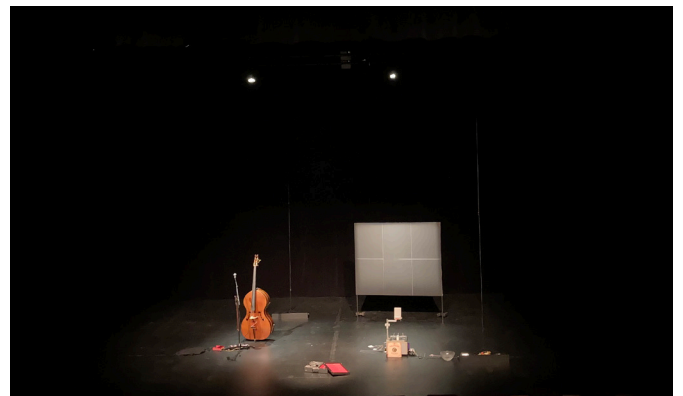
M3



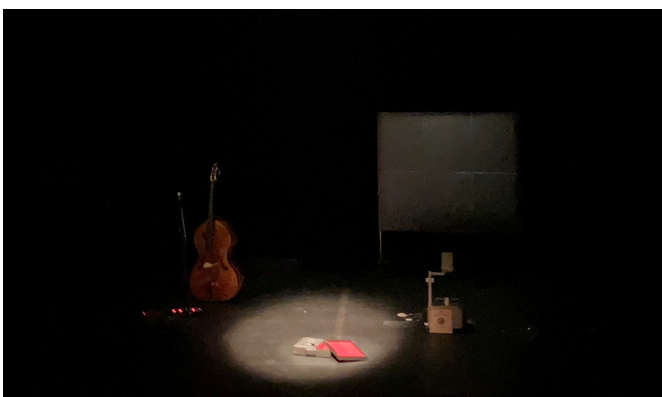
M4



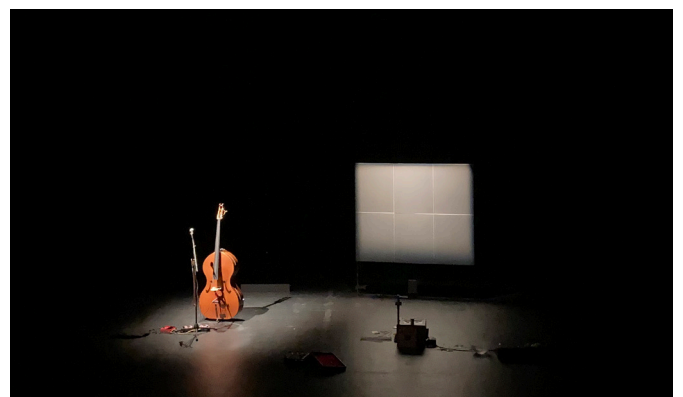
M5



M6



M7



M8



Compagnie Les Parlophones  
Spectacle *Le Retour des fleurs*



M9



M10



M11



M12



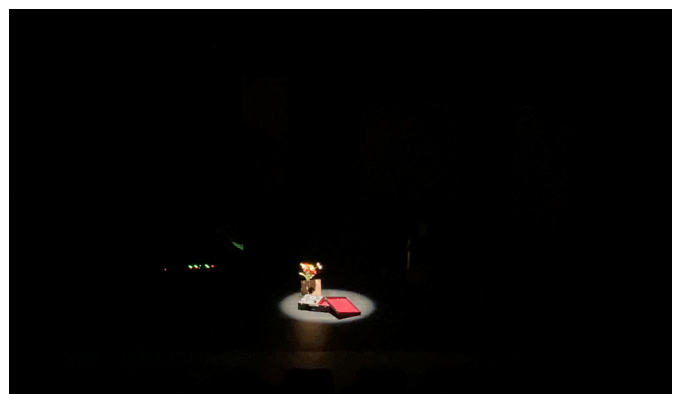
M12.3



M12.5



M12.7



M13